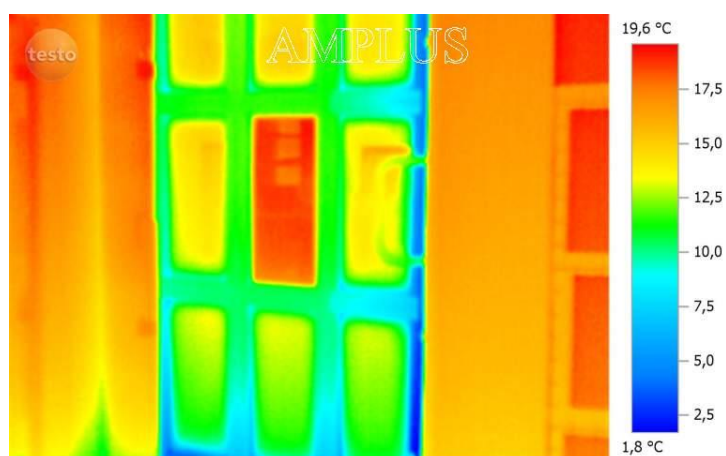


Badanie działania folii termoizolacyjnej Eco-Termic.



Zdjęcie 1 przedstawia drzwi zewnętrzne, w których jedną z szyb oklejono folią termoizolacyjną. (szyba środkowa ma zainstalowaną folię termoizolacyjną)



Zdjęcie 2 przedstawia te same drzwi w obrazie termowizyjnym. W zamieszczonym obok zdjęcia diagramie pokazano zależność koloru na zdjęciu od temperatury danej powierzchni.

Wyraźnie widać, że szyba oklejona folią termoizolacyjną ma wyższą temperaturę niż szyby niezabezpieczone. Temperatura szyby z folią wynosi 19,5 C, a temperatura szyby bez folii 13,8 C. Różnica temperatur to aż 5,7 C.

Zastosowanie folii termoizolacyjnej na szybach pozwoli zachować odpowiednią temperaturę wewnątrz pomieszczenia bez inwestycji w dodatkowe dogrzewanie zimą.